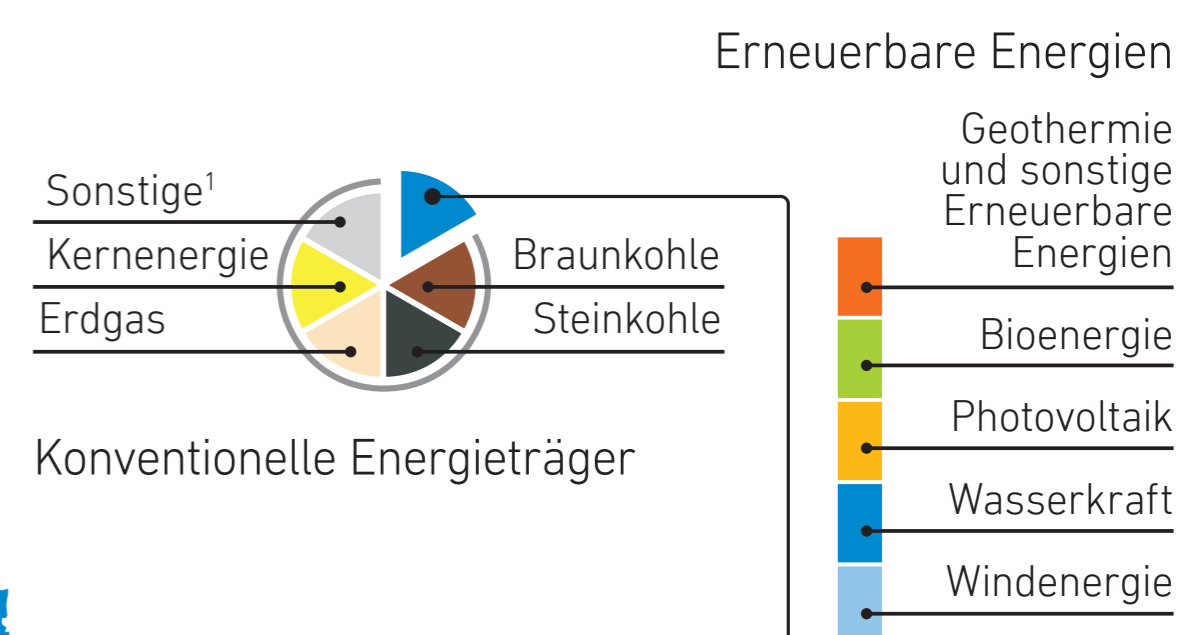
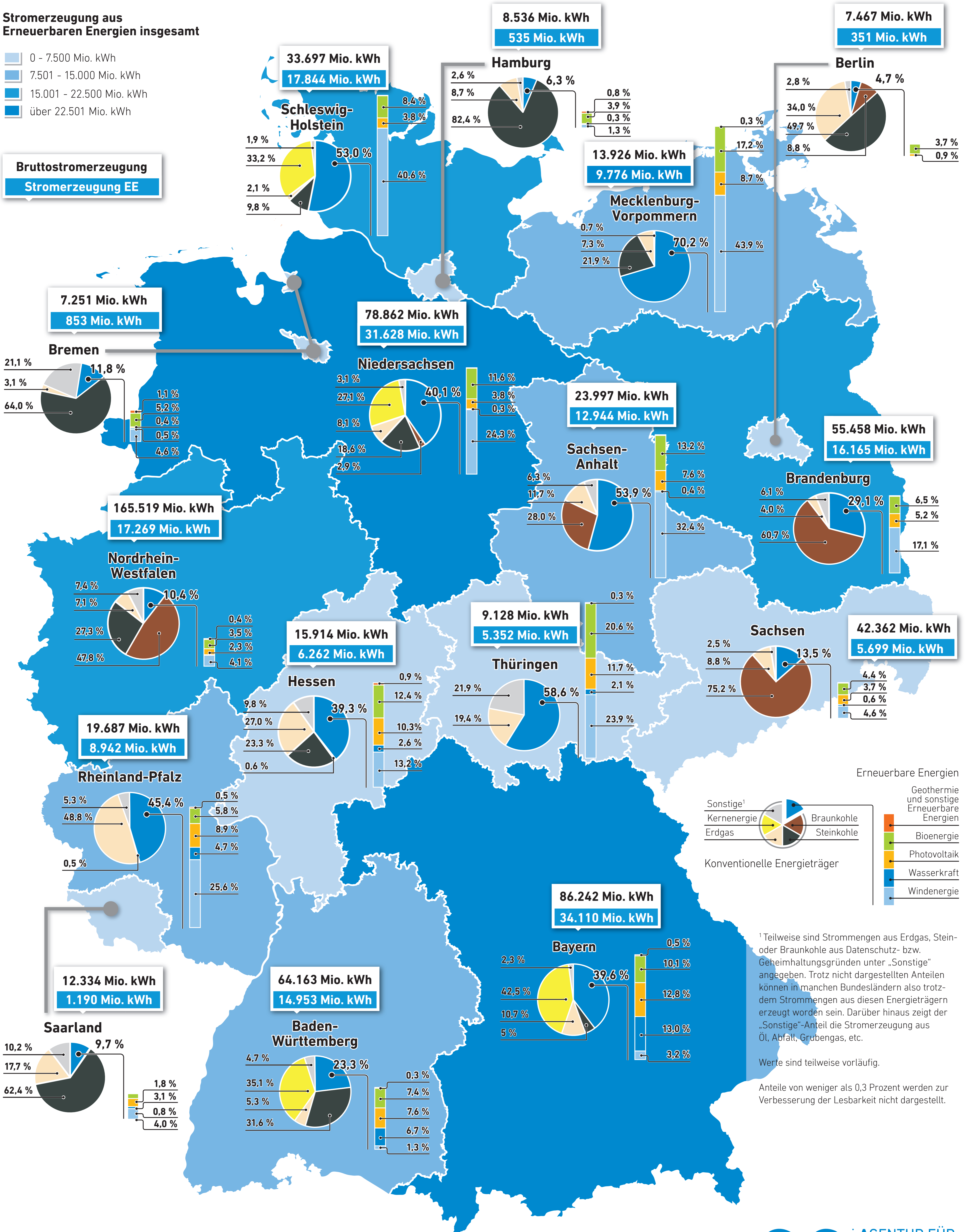


STROMMIX UND ANTEILE ERNEUERBARER ENERGIEN IN DEN BUNDESLÄNDERN 2015

Stromerzeugung aus Erneuerbaren Energien insgesamt

- 0 - 7.500 Mio. kWh
- 7.501 - 15.000 Mio. kWh
- 15.001 - 22.500 Mio. kWh
- über 22.501 Mio. kWh

Bruttostromerzeugung
Stromerzeugung EE



¹ Teilweise sind Strommengen aus Erdgas, Stein- oder Braunkohle aus Datenschutz- bzw. Geheimhaltungsgründen unter „Sonstige“ angegeben. Trotz nicht dargestellten Anteilen können in manchen Bundesländern also trotzdem Strommengen aus diesen Energieträgern erzeugt worden sein. Darüber hinaus zeigt der „Sonstige“-Anteil die Stromerzeugung aus Öl, Abfall, Grubengas, etc.

Werte sind teilweise vorläufig.
Anteile von weniger als 0,3 Prozent werden zur Verbesserung der Lesbarkeit nicht dargestellt.